

LES ACTEURS DU PREI

L'équipe PREI est pluridisciplinaire. Elle réunit les enseignants, responsables d'établissement, psychologues scolaires, éducateurs spécialisés... qui construisent avec les parents un parcours individualisé pour l'enfant.

Le PREI accompagne les familles en assurant le relais auprès des écoles.

L'implication des parents dans le parcours est primordiale pour assurer sa bonne réussite.



Directeur(trice) d'établissement
Enseignant(e)s



Famille, Parents



Référent(e) PREI



Partenaires



Educateurs(trices) spécialisé(e)s

VOS CONTACTS PREI

DEUIL-LA BARRE



VOTRE RÉFÉRENT(E) PREI
06 42 26 36 99 - 01 86 90 61 03



CENTRE SOCIAL L'ODYSSÉE
50, rue Abel Fauveau

MONTMAGNY



VOTRE RÉFÉRENT(E) PREI
07 87 19 35 96 - 01 34 05 13 26



CENTRE SOCIOCULTUREL ANTOINE
DE SAINT-EXUPÉRY
15 ruelle de la Campagne
(Entrée Rue des Lévrier)

SOISY-SOUS-MONTMORENCY



VOTRE RÉFÉRENT(E) PREI
06 75 06 40 81 - 01 34 05 22 00



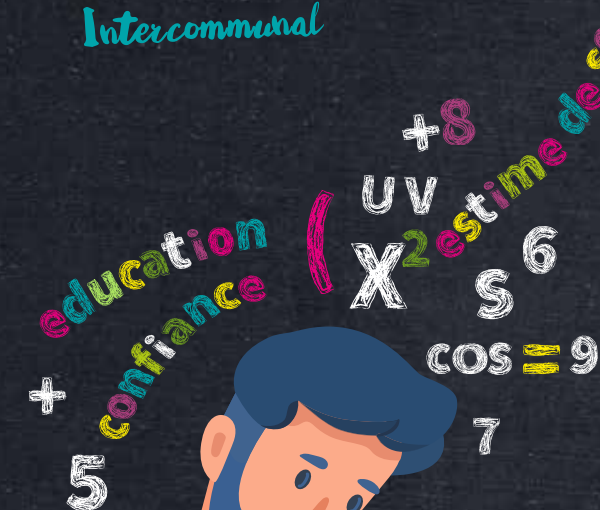
CENTRE SOCIAL LES CAMPANULES
19, rue de l'Egalité



CENTRE SOCIAL LES NOËLS
9 avenue de Normandie

© 2024 - Plaine Vallée - Illustrations Adobe Stock - Impression : Imagetex

PROGRAMME DE RÉUSSITE ÉDUCATIVE *Intercommunal*



Le Programme de Réussite Éducative Intercommunal (PREI) est un dispositif, gratuit et confidentiel, qui soutient et accompagne les enfants et leurs familles face aux difficultés de la vie quotidienne (scolaire, de santé, relationnelle...).

POUR QUI ?

- ➔ Votre enfant a entre 2 et 18 ans
- ➔ Vous habitez Deuil-La Barre, Montmagny ou Soisy-sous-Montmorency

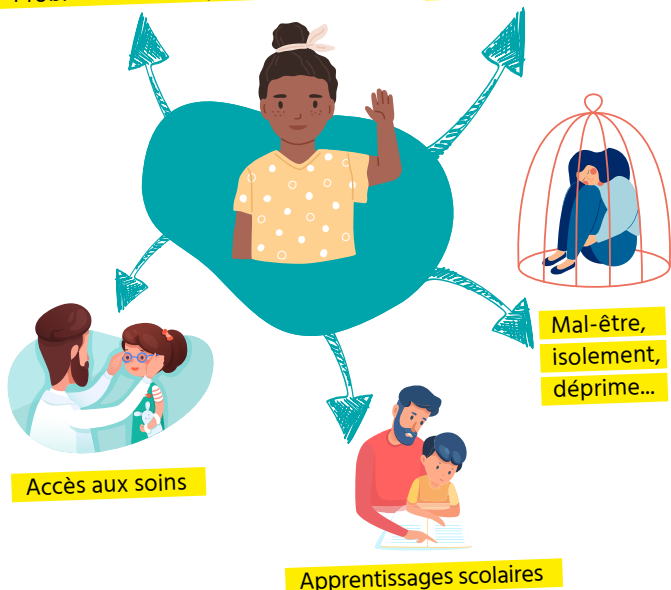
Le PREI s'adresse aux enfants manifestant des signes de fragilité et dont les parents souhaitent devenir acteurs de la démarche.



Problèmes de comportement



Relation aux autres



Mal-être, isolement, déprime...

Accès aux soins

Apprentissages scolaires

POUR QUOI ?

- ➔ Vous êtes inquiets pour votre enfant et vous souhaitez en parler ?
- ➔ Vous avez besoin de conseils mais vous ne savez pas à qui vous adresser ?
- ➔ Vous cherchez une activité, un soutien éducatif pour votre enfant ?

LE PARCOURS

Le parcours est construit autour et pour l'enfant.

L'accompagnement proposé, conçu en partenariat avec une équipe pluridisciplinaire, est adapté à chaque enfant et vise à favoriser sa réussite et son bien-être.

Selon leurs besoins, les enfants accompagnés participent à des ateliers individuels et/ou collectifs.

COMMENT ?



Accès aux loisirs



Soutien financier



Accès à la santé, Orientation vers les praticiens



Soutien parental et familial



Accès à la culture, Médiation culturelle



Soutien scolaire



Soutien administratif dans les démarches