

PRÉ-INSCRIPTION

Je souhaite :

participer au stage intercommunal d'orchestre du 22 au 26 octobre 2018 inclus et je m'engage à participer au concert du 27 octobre 2018.

que mon enfant participe au stage intercommunal d'orchestre du 22 au 26 octobre 2018 et je m'engage à ce qu'il participe au concert du 27 octobre 2018.

À remplir également :

Je dégage la Communauté d'agglomération Plaine Vallée ainsi que tous les organisateurs de ce stage de toute responsabilité en ce qui concerne les incidents causés par la faute de mon enfant au cours de ce stage.

J'autorise l'équipe encadrante à faire intervenir un médecin et si nécessaire à prendre toutes mesures d'urgence que pourrait nécessiter l'état de santé de mon enfant. (En cas d'accident, il sera fait appel aux services d'urgence qui dirigeront au besoin l'enfant vers la structure hospitalière la plus proche. Les parents seront aussitôt prévenus).

DONNE MON ACCORD **REFUSE**

pour que moi ou mon enfant
soit photographié dans le cadre des activités de la structure et autorise la publication d'images fixes ou animées sur les supports de communication, ou des sites internet de l'Agglomération et des communes participantes.

INDIQUE le nom de la personne qui prendra en charge mon enfant à la fin de chaque journée de stage et à l'issue du concert :

Nom

Prénom

Téléphone

Ou **AUTORISE** mon enfant à rejoindre seul mon domicile.

Je suis conscient(e) qu'en cas de comportement inadapté, une exclusion temporaire ou définitive pourra être infligée à mon enfant.

Date et signature

Pour les mineurs : Je soussigné(e)

Agissant en qualité de : Père Mère Tuteur*

*Titulaire de l'autorisation parentale

Le / /

Signature du représentant légal :
mentionnez « lu et approuvé »

Les écoles de musique de Plaine Vallée



- Office Municipal de la Culture et des Activités de Bouffémont
- Ecole municipale de Musique Maurice Cornet de Deuil-La Barre
- Ecole de Musique et de Danse d'Enghien-les-Bains
- Conservatoire de Musique d'Ezanville
- Association Loisirs et Culture d'Ezanville
- Ecole de Musique, de Danse et de Théâtre de l'Association Arabesques - Margency
- Association Arpèges de Moisselles
- Ecole de Musique de Montlignon (Association ACSM)
- Ecole municipale des Musiques et de Danse de Montmagny
- Conservatoire André E.M. Grétry de Montmorency
- Conservatoire de Musique Claude Debussy de Saint-Brice-sous-Forêt
- Cercle des Arts de Saint Gratien
- Ecole de Musique Christiane Rolland de Saint-Prix
- Ecole de Musique et de Danse de Soisy-sous-Montmorency

Renseignements

Conservatoire Claude Debussy

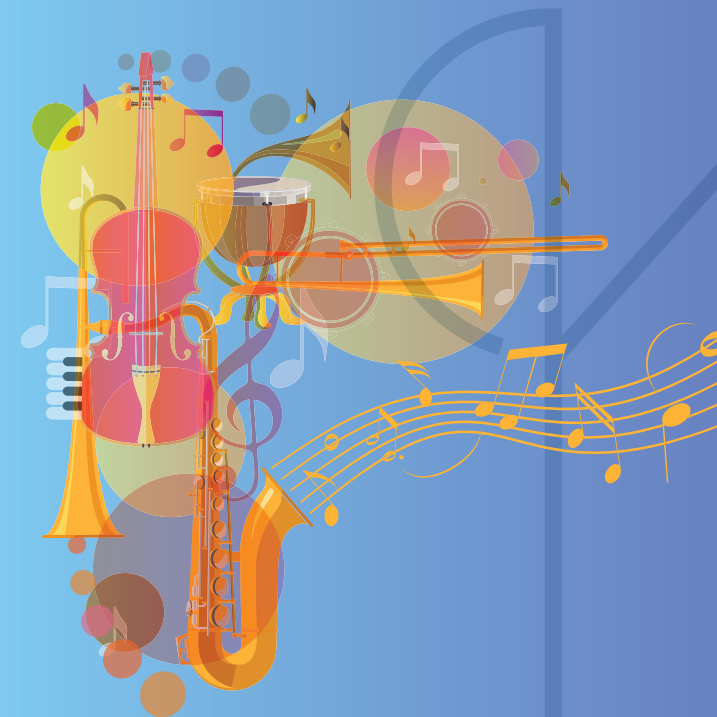
12 rue Pasteur - 95350 Saint-Brice-sous-Forêt

Tél. : 01 39 33 01 85

Mail : conservatoire@saint-brice95.fr

www.agglo-plainevallee.fr

Plaine Vallée, acteur de votre épanouissement culturel



DU 22 AU 26 OCTOBRE

PARTICIPEZ AU STAGE D'ORCHESTRE DE PLAINE VALLÉE !

TOPF
SILVIA MONFORT
THÉÂTRE DE L'OUEST DE LA PLAINE DE FRANCE



Communauté
d'Agglomération

Plaine Vallée
Forêt de Montmorency

Communauté
d'Agglomération

Plaine Vallée
Forêt de Montmorency

www.agglo-plainevallee.fr
Plaine Vallée Agglo

Participez au stage d'orchestre de Plaine Vallée !



Du 22 au 26 octobre 2018, l'Agglomération Plaine Vallée, en partenariat avec la ville de Saint-Brice-sous-Forêt, organise la deuxième édition de son stage musical intercommunal !

Conduit et encadré par les professeurs des écoles de musique du territoire, ce stage musical a l'ambition de monter en quelques jours un concert au sein duquel chacun pourra se réaliser et développer ses talents, tous niveaux confondus. Le stage d'orchestre de Plaine Vallée offre l'opportunité aux participants d'évoluer dans un ensemble musical et de découvrir l'expérience de la scène au théâtre intercommunal Silvia Monfort à Saint-Brice-sous-Forêt, pour une représentation unique samedi 27 octobre à 15 heures. Inscrivez-vous vite !

MODALITÉS DU STAGE

Ce stage s'adresse aux élèves, enfants et adultes, inscrits dans les écoles de musique du territoire, mais également aux musiciens amateurs ayant une pratique régulière et encadrée (orchestre).

Il se déroulera du lundi 22 au vendredi 26 octobre, de 9h à 17h, au Conservatoire Claude Debussy situé à Saint-Brice-sous-Forêt.

Le stage se clôturera par un concert gratuit donné par les stagiaires et leurs professeurs encadrants, samedi 27 octobre 2018, à 15h, au théâtre intercommunal Silvia Monfort, précédé d'une répétition générale le matin.

NIVEAU REQUIS

- Pour tous les instruments (sauf guitare et piano) : l'accès au stage est ouvert à toute personne, élève d'école de musique ou musicien amateur, ayant atteint le niveau 3^{ème} année du premier cycle.
- Pour les saxophones et les cuivres, le niveau second cycle est requis.

INSCRIPTION

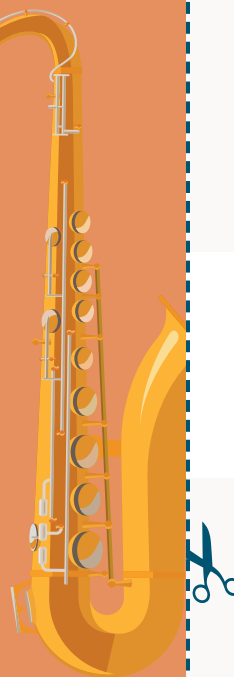
Le tarif forfaitaire de participation au stage est de 65€, repas compris, payable à réception d'un titre de recettes. Pour vous inscrire vous devez compléter le bulletin d'inscription joint dans ce document et le renvoyer avant le 7 octobre au Conservatoire Claude Debussy, 12 rue Pasteur – 95350 Saint-Brice-sous-Forêt. Aucune inscription ne sera acceptée par téléphone.

Dépêchez-vous, le nombre de places est limité à 70 stagiaires !

LES PROFESSEURS MEMBRES DE L'ÉQUIPE ENCADRANTE :

- **Violons** : Aurélie Boodhoo (Montmorency)
Evelyne Barré (Montmagny)
Tiffany Ummathallegadoo (Saint-Brice-sous-Forêt)
Benjamin Ducasse (Deuil-La Barre)
- **Altos** : Benoit Burstejn (Montmorency)
Béatrice Fleurat (Deuil-La Barre)
- **Violoncelles** : Carole Lalière (Saint Gratien)
Marie Gremillard (Saint-Brice-sous-Forêt)
- **Bois** : Hervé Jeanclaude (Margency)
Clément Bizoirre (Saint Gratien et Saint-Brice-sous-Forêt)
- **Cuivres** : Arnaud Laporte (Margency et Saint Gratien)
- **Percussions** : François Gelin (Soisy-sous-Montmorency)

Direction orchestrale : Hélène Hucher, directrice du CRC AEM Grétry de Montmorency.
Orchestre symphonique : Chloé Meyzie-Rozier, directrice de l'école de musique de Soisy-sous-Montmorency.



Bulletin d'inscription

à retourner renseigné avant le 7 octobre 2018
au Conservatoire Claude Debussy
12 rue Pasteur – 95350 Saint-Brice-sous-Forêt

RENSEIGNEMENTS CONCERNANT LE STAGIAIRE

Nom
Prénom
Date de naissance / /
Adresse
Téléphone
Email

POUR LES MINEURS

Représentant légal pour les mineurs : Père Mère Tuteur*
*Titulaire de l'autorisation parentale

Nom
Prénom
Adresse du représentant légal pendant le stage
Et éventuellement adresse du correspondant durant le stage
Adresse mail
Téléphone en cas de problème
Votre enfant est-il en possession d'un téléphone portable ?
 OUI NON Numéro

ASSURANCE

Société d'assurance
Numéro de police d'assurance, joindre le justificatif.

ECOLE OU CONSERVATOIRE FRÉQUENTÉ(E)

Instrument
Niveau d'études musicales
Diplômes obtenus
Participation régulière ou non à une classe d'orchestre ou un orchestre amateur : OUI NON

Allergies alimentaires ou problème de santé à prendre en considération par l'équipe pédagogique :
.....
.....